



# КОНТРОЛЬНО-СЧЕТНАЯ ПАЛАТА ГОРОДСКОГО ОКРУГА ПОДОЛЬСК

Председатель Контрольно-счетной палаты  
Городского округа Подольск

Карпов Алексей Николаевич

# ГОРОДСКОЙ ОКРУГ ПОДОЛЬСК



1781-2026

История и современность



1627 год – первое упоминание о селе Подол



# ПИСЦОВЫЯ КНИГИ

XVI ВЪКА.

Издаиіе

ИМПЕРАТОРСКАГО РУССКАГО ГЕОГРАФИЧЕСКАГО ОБЩЕСТВА,

ПОДЪ РЕДАКЦІЕЮ ДѢЙСТВИТЕЛЬНОГО ЧЛЕНА

Н. В. Калачова.

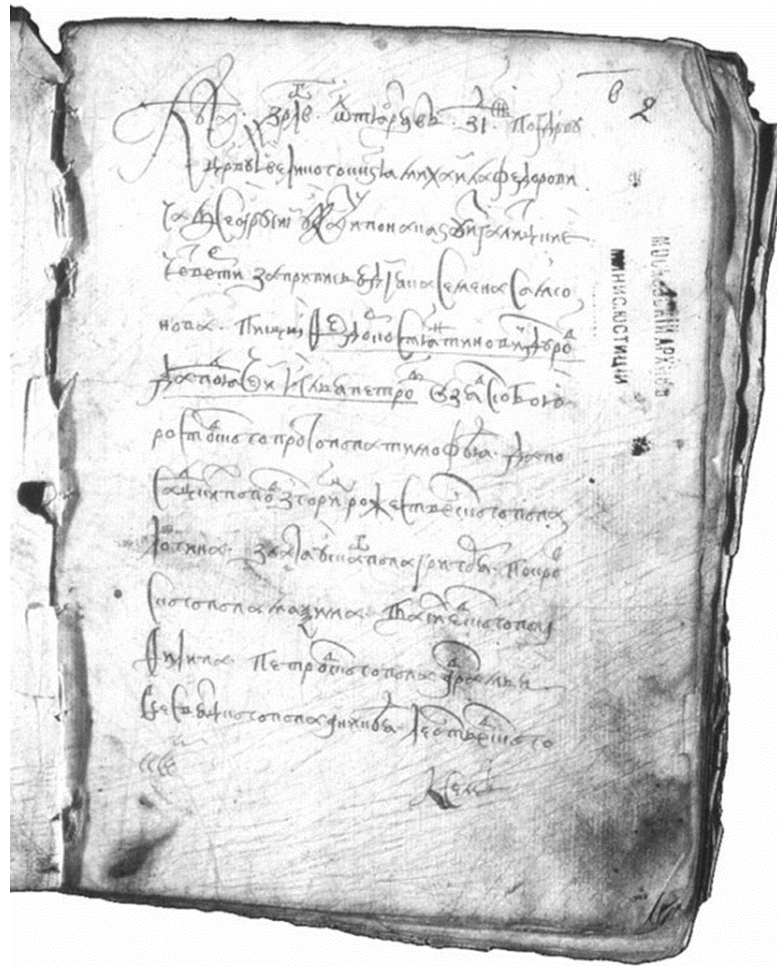
ОТДѢЛЕНІЕ I.

МѢСТНОСТИ ГУБЕРНІЙ

Московской, Владимирской и Костромской.

САНКТЪ-ПЕТЕРБУРГЪ.

1879.



Царь Михаил Федорович Романов

# 1781 год – Указ императрицы Екатерины II о присвоении экономическому селу Подол статуса города



Императрица Екатерина II

15.245.—Октября 5. Именный, данный Свѣдѣтѣ.—*Объ учрежденіи Московской Губерніи.*

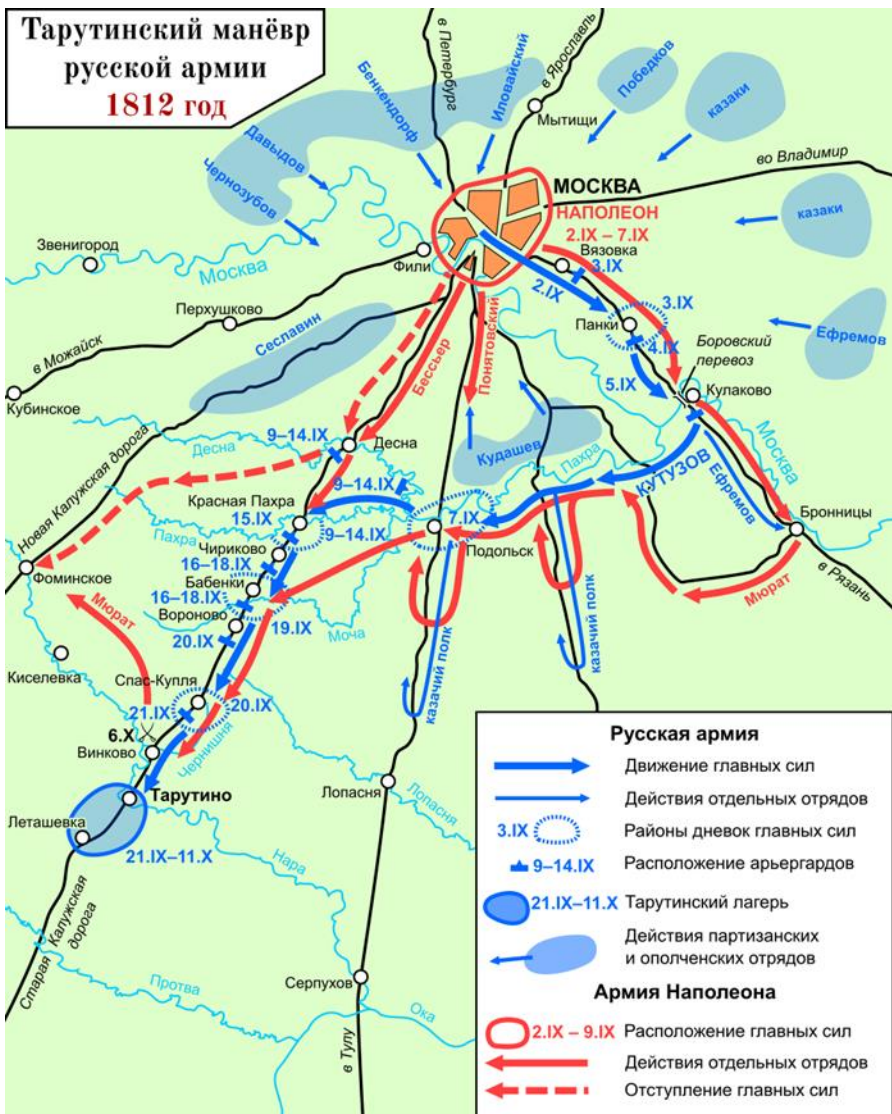
Всемилоствѣйше повелѣваемъ Нашему Генералу въ Москвѣ Главнокомандующему Князю Долгорукову Крымскому, въ концѣ будущаго 1782 года исполнить по Учрежденіямъ Нашимъ, изданнымъ для управленія Губерній, въ конхъ Столицы въ Московской Губерніи, составя оную изъ 14 уѣздовъ, и именно: Московскаго, Воскресенскаго, Богородскаго, Бронницкаго, Коломенскаго, Серпуховскаго, Никитскаго, Подольскаго, Звънигородскаго, Рузскаго, Можайскаго, Волоколамскаго, Клинскаго и Дмитровскаго; въ слѣдствіе того переименовать городами экономическую слободу, близъ Воскресенскаго монастыря лежащую, ямское село Рогожу, село вѣдомства Конюшеннаго Бронницы, Дворцовое село Колычево и экономическое село Подоль подъ названіемъ: Воскресенскъ, Богородскъ, Бронницы, Никитскъ и Подоль...



Памятник Екатерине II

2008 год

# 1812 год – Тарутинский маневр генерал-фельдмаршала М.И. Кутузова в Подольском уезде

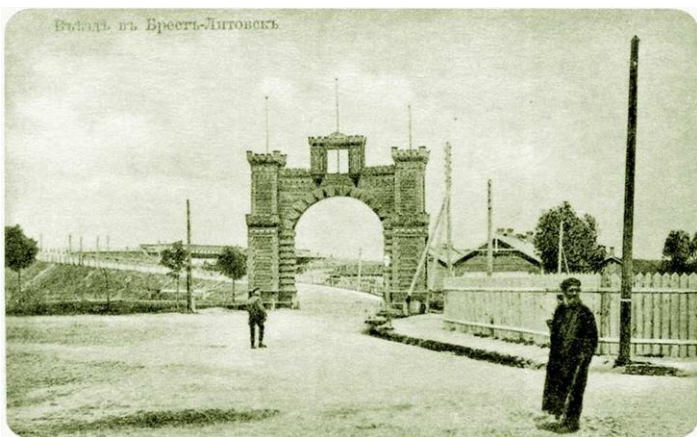
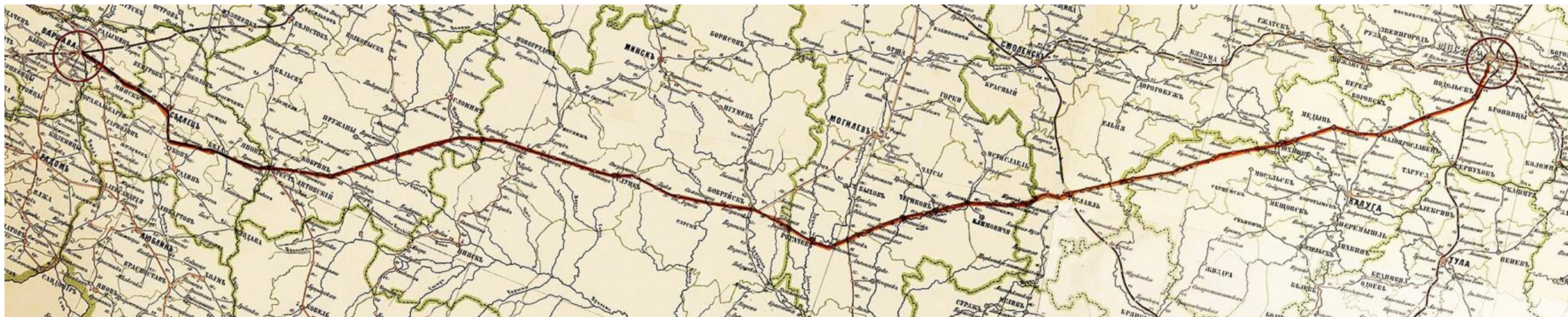


## Памятник Михаилу Архангелу

Установлен в 1995 году к 250-летию со дня рождения М.И. Кутузова



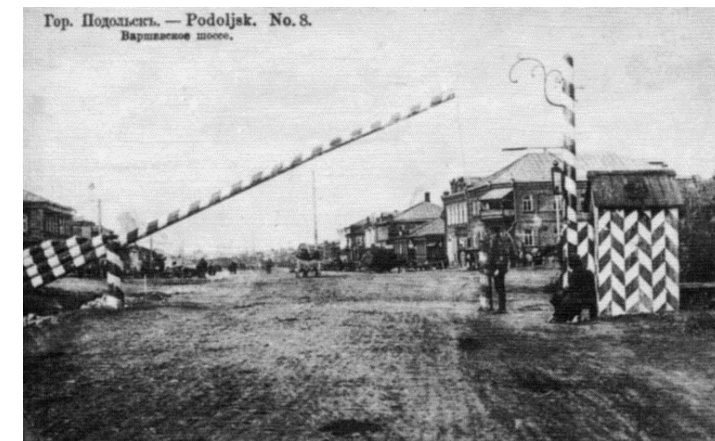
# Середина XIX века – строительство Брест-Литовского шоссе, проходящего через Подольск



Въезд в Брест-Литовск

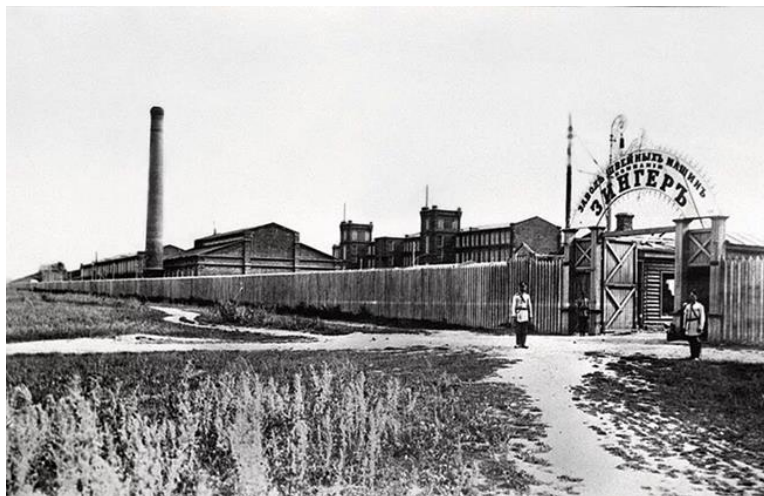


Мост через реку Пахру



Въезд в Подольск

# Начало XX века – строительство завода по сборке швейных машин компании «Зингер»



Подольск

Здания торгового представительства «Зингер»

Санкт-Петербург

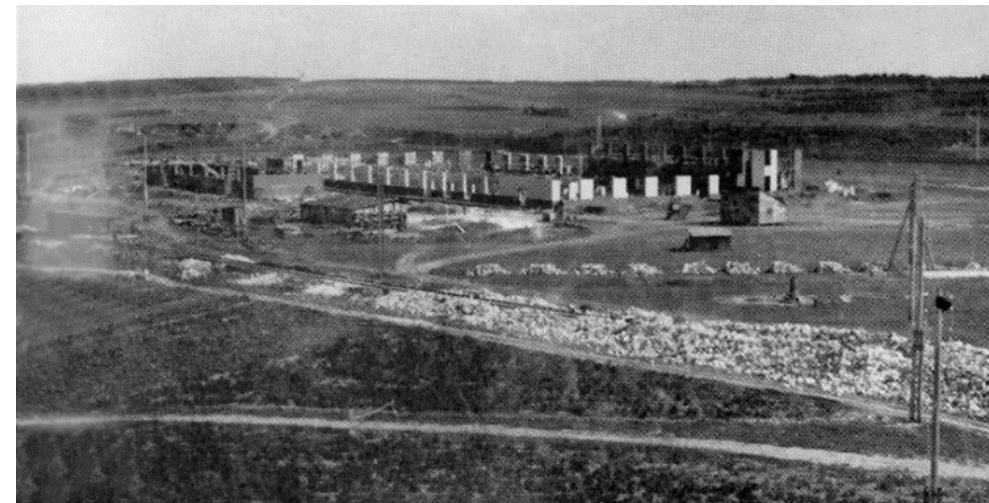
Памятник швейной машинке

2011 год

# Предвоенные пятилетки – стремительный рост промышленности Подольска



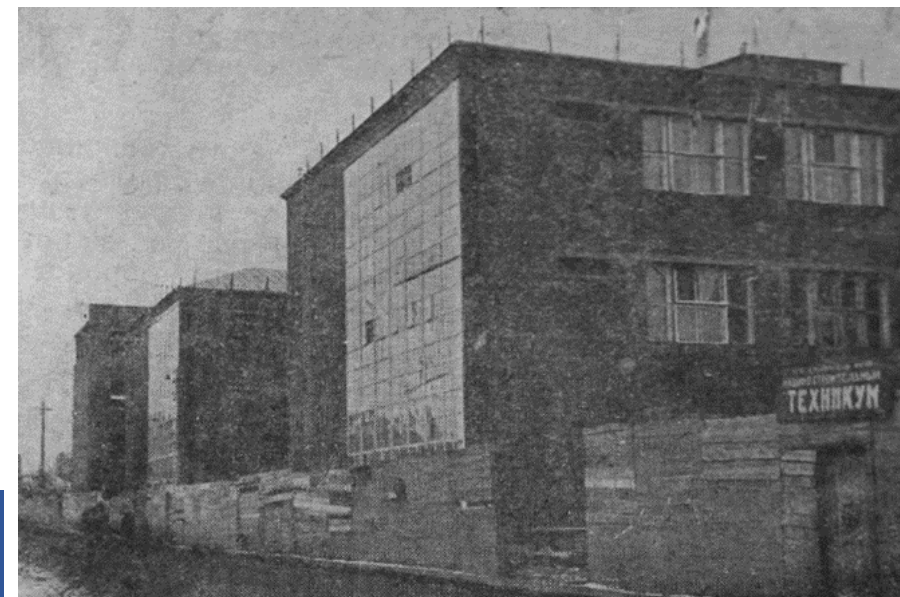
Строительство  
меднопрокатного  
завода



Начало строительства  
корпусов Подольского  
аккумуляторного завода



Выпуск продукции  
преобразованного крекинг-  
электровозостроительного  
завода

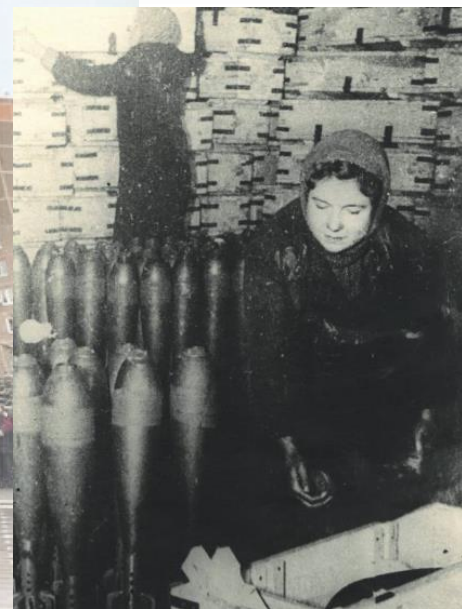


Построенный для нужд завода  
индустриальный техникум

# Подольск – «Город трудовой доблести»



Бронепоезд «Подольский рабочий»



Открытие стелы  
«Город трудовой доблести»

2024 год

# Подольск – «Населенный пункт воинской доблести»



Подольская снайперская школа



Товарищи поздравляют В. В. Талалихина с успешным проведением ночного тарана



Памятник Виктору Талалихину,

Герою Советского Союза, летчику-комсомольцу, совершившему одним из первых ночной таран, погибшему в воздушном бою близ Подольска в 1941 году.

Установлен в 1969 году



Подольское артиллерийское училище



177 истребительный авиаполк в Дубровицах

# Подвиг Подольских курсантов в октябре 1941 года



Памятник Подольским курсантам

1975 год



# Подольск – промышленный центр Подмосковья



Подольск – город рабочего класса 1969 год



# 1971 год – Подольск награжден орденом Трудового Красного Знамени



Орден Трудового Красного Знамени



## НАГРАДА РОДИНЫ ЗОВЕТ К НОВЫМ ПОБЕДАМ

ПРОЛЕТАРИИ ВСЕХ СТРАН, СОЕДИНЯЙТЕСЬ!

# ПОДОЛЬСКИЙ РАБОЧИЙ

ОРГАН ПОДОЛЬСКОГО ГОРОДСКОГО КОМИТЕТА КПСС, ГОРОДСКОГО И РАЙОННОГО СОВЕТОВ ДЕПУТАТОВ ТРУДЯЩИХСЯ

№ 11 (10591)      Среда, 20 января 1971 г.      Год издания 54-й

### МИТИНГ на площади В. И. Ленина

Вчера раздал утром радио... (text continues with details of the award ceremony and the city's achievements in production and social progress).

**Центральному Комитету Коммунистической партии Советского Союза, Президиуму Верховного Совета СССР, Совету Министров СССР**

Мы, представители трудящихся Подольска и Подольского района, собравшиеся на митинг по случаю награждения нашего города орденом Трудового Красного Знамени за успехи в выполнении задания пятилетнего плана по развитию промышленного производства, выражаем сердечную признательность Центральному Комитету родной Коммунистической партии и Советскому правительству, высоко оценивая труд подольчан.

Нашего славного страниц в летописи нашего города, Подольска не раз доказывали свою преданность идеям великого Ленина, делу нашей партии, верность революционным и трудовым традициям рабочего класса. Претворая в жизнь планы партии, они сделали свой город крупнейшим индустриальным центром Подольска. Веселый вклад в создание материально-технической базы коммунизма вносят наши машиностроители и кабельщики, металлурги и цементники, работники многих других отраслей промышленности.

Нашими трудовыми победами подольской индустрии возмужала, окрепла патристическая, Соревнуясь за достойную встречу ленинского юбилея, трудящиеся города

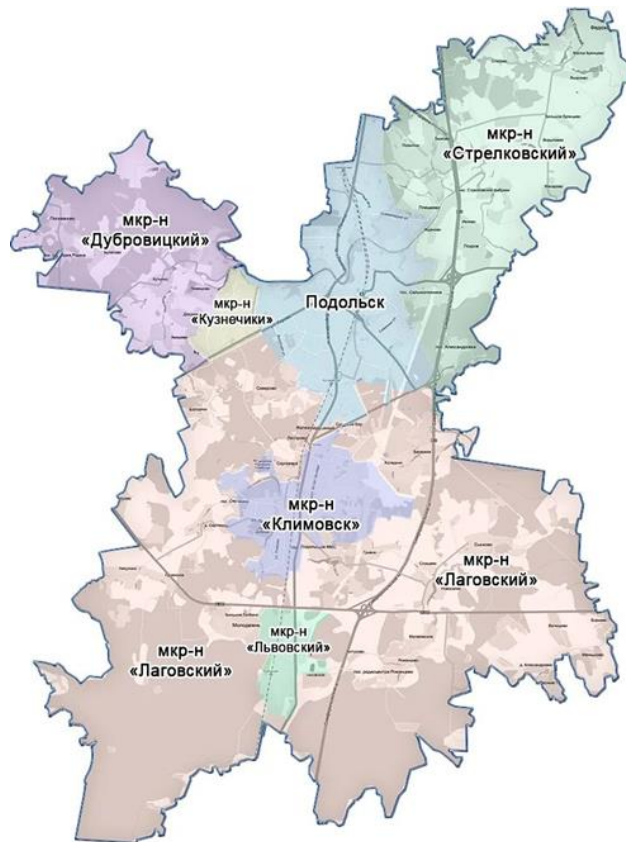
В. СМУРОВ,  
Фото В. ДУБАСОВА.

# 2015 год – начало Большого Подольска



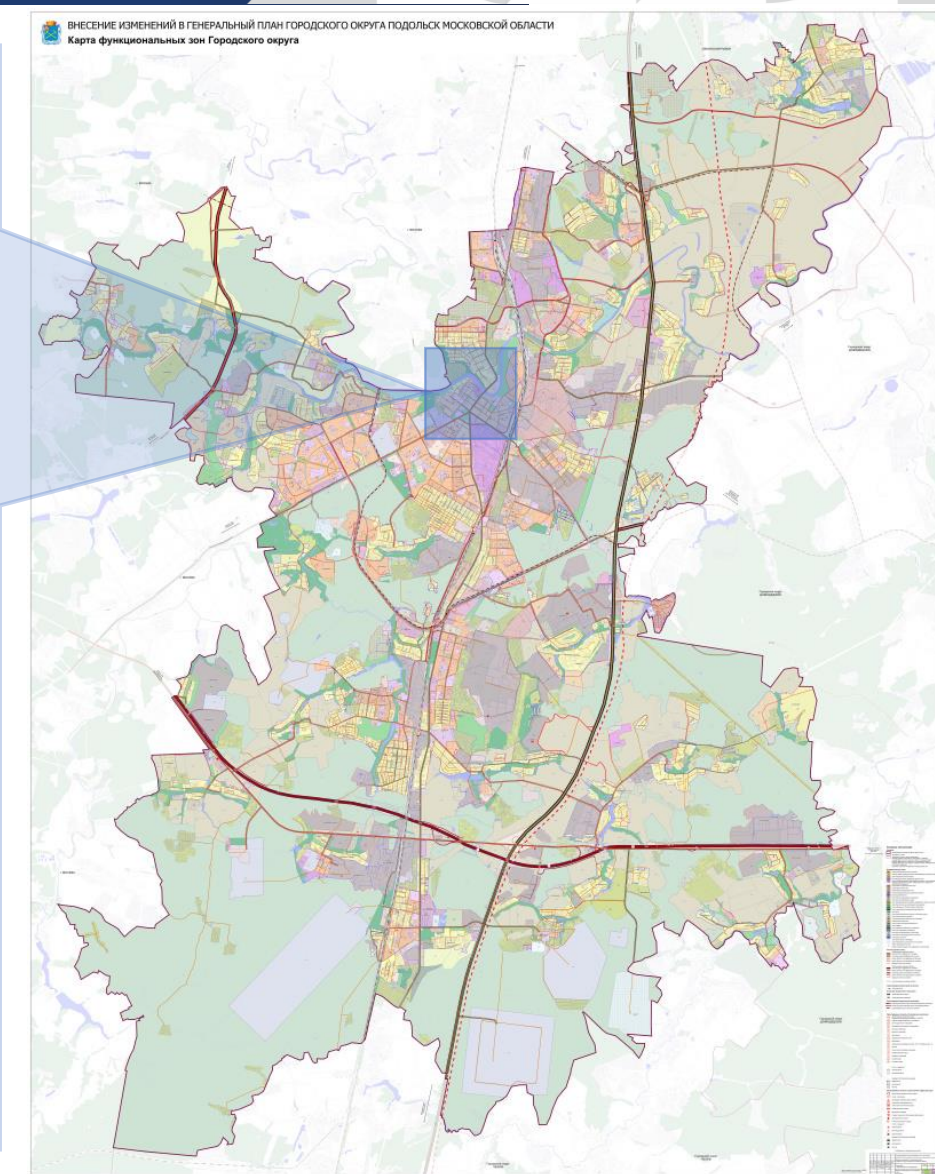
ЗАКОН  
МОСКОВСКОЙ ОБЛАСТИ  
от 22 мая 2015 года N 81/2015-ОЗ

О преобразовании городского округа Подольск, городского округа Климовск, городского поселения Львовский Подольского муниципального района, сельского поселения Дубровицкое Подольского муниципального района, сельского поселения Лаговское Подольского муниципального района и сельского поселения Стрелковское Подольского муниципального района, о статусе и установлении границы вновь образованного муниципального образования



Губернатор Московской области А.Ю. Воробьев с главами объединенных территорий

# Развитие территории за 245 лет: от 1 га до 33,9 тыс. га



# Социально-экономические показатели

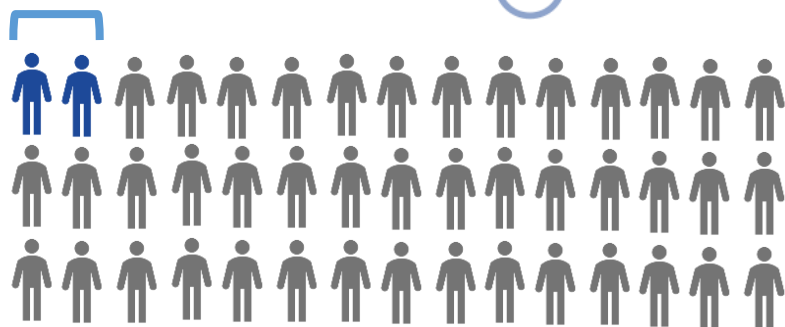


## Численность постоянного населения на 01.01.2025

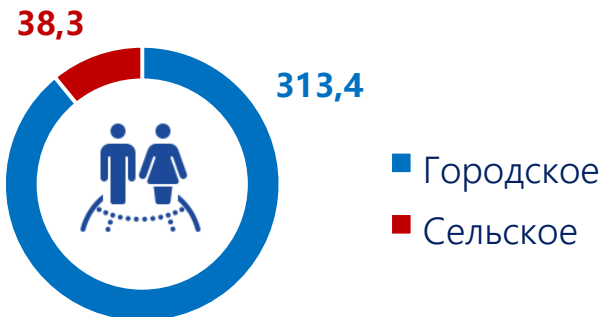
351,7 тыс. человек

4,0% от МО

4 место в МО



## Структура населения, тыс. чел.



## Распределение оборота организаций по видам экономической деятельности, %



- Торговля и ремонт автотранспортных средств
- Обработывающие производства
- Транспортировка и хранение
- Другие виды

## Структура обрабатывающих производств, %



# Подольск сегодня



4 индустриальных парка 3 технопарка 706 ГА общая площадь

95,8% заполняемость 390 резидентов

45 000 рабочих мест

22 МЛРД РУБ.

налоговые отчисления в консолидированный бюджет Московской области



## Крупнейшие резиденты:

- ГК «Вайлдберриз»,
- ООО «Градиент Дистрибьюция»,
- ООО «Лента»,
- ООО «Прометей» (ГК Красное и белое),
- ООО «Корпорация Глория Джинс»,
- ООО «Интернет решения» (ОЗОН),
- ООО «Коломенское Поле» (БКК «Коломенский»)

30 образовательных комплексов 29 с дошкольными отделениями

1 учреждение дополнительного образования

## Контингент

49 097 школы

18 742 детские сады

3 400 учреждения дополнительного образования



## 1 МЕСТО

СРЕДИ МУНИЦИПАЛЬНЫХ ОБРАЗОВАНИЙ МОСКОВСКОЙ ОБЛАСТИ



ОБЪЕМ ИНВЕСТИЦИЙ

145,2 МЛРД. РУБ.

В 2 РАЗА БОЛЬШЕ, ЧЕМ В 2024 ГОДУ

НАИБОЛЬШАЯ ДОЛЯ ИНВЕСТИЦИЙ

49,3% МАШИНЫ, ОБОРУДОВАНИЕ, ВКЛЮЧАЯ ХОЗЯЙСТВЕННЫЙ ИНВЕНТАРЬ И ДРУГИЕ ОБЪЕКТЫ

40,0% ОБЪЕКТЫ ИНТЕЛЛЕКТУАЛЬНОЙ СОБСТВЕННОСТИ



1 584 МКД 440 дворовых территорий 6,4 МЛН М<sup>2</sup> обслуживаемой площади



Основные параметры бюджета Городского округа Подольск на 2026 год и на плановый период 2027 и 2028 годов, млн. рублей

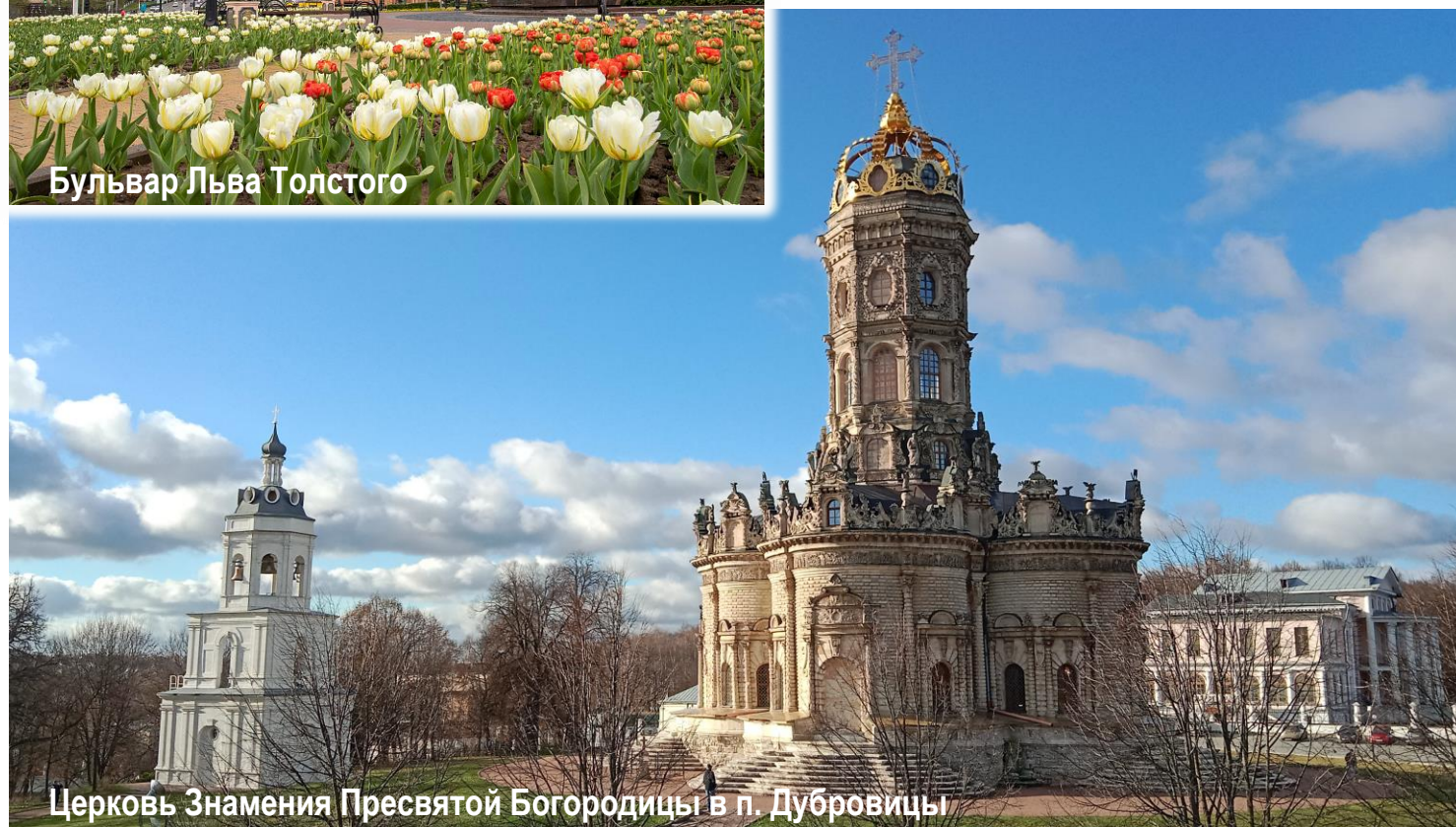


	2026 год	2027 год	2028 год
<b>Доходы</b>	<b>26 902,3</b>	<b>24 792,4</b>	<b>23 783,3</b>
<b>Расходы</b>	<b>26 902,3</b>	<b>24 792,4</b>	<b>23 783,3</b>
<b>Дефицит</b>	<b>0</b>	<b>0</b>	<b>0</b>

# Современный Подольск



Бульвар Льва Толстого



Церковь Знамени Пресвятой Богородицы в п. Дубровицы

# ГОРОДСКОЙ ОКРУГ ПОДОЛЬСК



2006-2026

Контрольно-счетная палата



# 2006 год – создание Контрольного органа города Подольска



## ПОДОЛЬСКИЙ ГОРОДСКОЙ СОВЕТ ДЕПУТАТОВ РЕШЕНИЕ

03 апреля 2006 г. № 8/13

О создании Контрольного органа города Подольска, наделении его правами юридического лица и назначении на должность председателя и заместителя председателя Контрольного органа города Подольска

Руководствуясь п. 2, п. 5 ст. 30 Устава муниципального образования «город Подольск Московской области» и рассмотрев обращение Главы города Подольска Пестова Н.И. о назначении на должность председателя и заместителя председателя Контрольного органа города Подольска,

Подольский городской Совет депутатов решил:

1. Создать Контрольный орган города Подольска.
2. Наделить Контрольный орган города Подольска правами юридического лица.
3. Назначить на должность председателя Контрольного органа города Подольска Соловьева Геннадия Евгеньевича 05.04.2006 г.
4. Назначить на должность заместителя председателя Контрольного органа города Подольска Гречину Татьяну Александровну 05.04.2006 г.
5. Поручить председателю Контрольного органа города Подольска Соловьеву Г.Е. в срок до 20 апреля 2006 г. предоставить документы для регистрации Контрольного органа города Подольска в качестве юридического лица в межрайонную инспекцию Федеральной налоговой службы № 5 по Московской области.
6. Контроль за выполнением настоящего решения возложить на Председателя Подольского городского Совета депутатов Машкова Д.Н.

Председатель Подольского  
городского Совета депутатов

 Д.Н. Машков



# 2023 год – новый состав Контрольно-счетной палаты Городского округа Подольск



## Стартовые условия

1. Значительный дефицит кадров
2. Необходимость сокращения временных затрат на выполнение трудовых функций
3. Недостаточный уровень взаимодействия с объектами проверки и органами исполнительной власти





Стартовые условия	Мероприятия
1. Значительный дефицит кадров	1. Укомплектование штата КСП ГО Подольск
2. Необходимость сокращения временных затрат на выполнение трудовых функций	2. Получение доступа к региональным информационным системам (ЕАСУЗ, ПИК, МСЭД)
3. Недостаточный уровень взаимодействия с объектами проверки и органами исполнительной власти	3. Интенсификация рабочих встреч и коллегий

## Промежуточный результат

✓ Кратное увеличение числа, объема проверяемых закупок и выявляемых нарушений, в том числе финансовых

✓ Определение причин допускаемых нарушений (недостаточный уровень контроля со стороны заказчика на стадии приемки товаров, работ, услуг; недостаточность профессиональной подготовки контрактных управляющих)

№ п/п	Наименование показателя	2024 год	2025 год
1	Общее количество мероприятий, в ходе которых проводился аудит (элементы аудита) в сфере закупок	6	8
3	Общее количество объектов, в отношении которых в рамках мероприятий проводился аудит (элементы аудита) в сфере закупок и выявлены нарушения	6	9
4.1	общее количество закупок, проверенных в рамках аудита в сфере закупок	52	226
4.2	сумма закупок, проверенных в рамках аудита в сфере закупок (млн. руб.)	44,24	749,67
5.1	общее количество закупок, в которых при аудите в сфере закупок выявлены нарушения законодательства РФ о контрактной системе в сфере закупок	33	84
5.2	сумма закупок, в которых при аудите в сфере закупок выявлены нарушения законодательства РФ о контрактной системе в сфере закупок (млн. руб.)	37,75	609,97
6.1	общее количество закупок, по которым по результатам аудита в сфере закупок сделан вывод о нерезультативном расходовании бюджетных средств	0	9
6.2	сумма закупок, по которым по результатам аудита в сфере закупок сделан вывод о нерезультативном расходовании бюджетных средств (тыс. руб.)	0,00	3,19
7.1	общее количество нарушений законодательства РФ о контрактной системе в сфере закупок, выявленных при аудите в сфере закупок	17	38
7.2	общее количество финансовых нарушений законодательства Российской Федерации о контрактной системе в сфере закупок, выявленных при аудите в сфере закупок	6	20
7.3	<b>сумма финансовых нарушений законодательства РФ о контрактной системе в сфере закупок, выявленных при аудите в сфере закупок (млн. руб.)</b>	<b>1,02</b>	<b>8,83</b>

# Рейтинг КСП Московской области



## Место в Рейтинге КСП Московской области



## Критерии оценки деятельности муниципальных контрольно-счетных органов Московской области

- ✓ Результативность - 7 подкритериев
- ✓ Действенность – 8 подкритериев
- ✓ Интенсивность – 4 подкритерия
- ✓ Динамичность работы – 2 подкритерия



# СПАСИБО ЗА ВНИМАНИЕ!

Больше информации в видео-хрониках Подольска:



История



Современность

